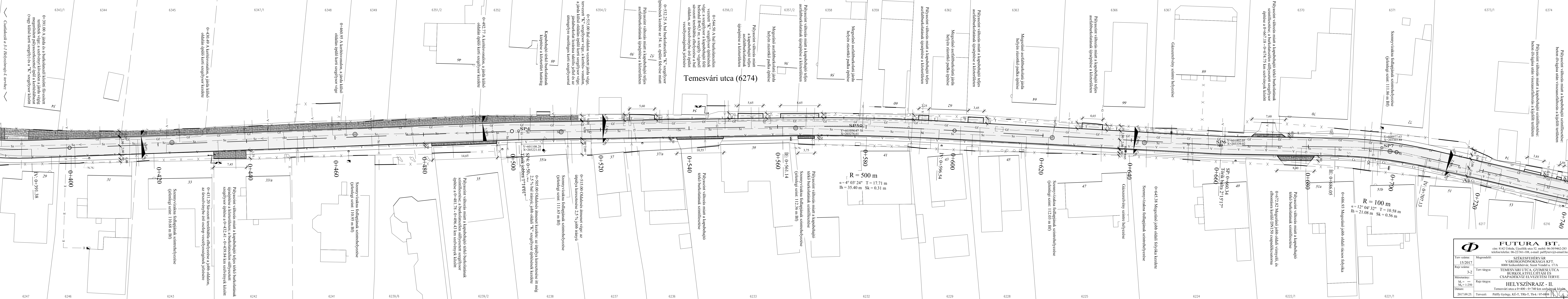


JELMAGYARÁZAT

- Tervezett burkolatszél
- Tervezett kiemelt szegélysor
- Tervezett "K" szegély
- Tervezett süllyesztett szegély
- Tervezett kerti szegély
- Tervezett úttengely
- Tervezett burkolat oldalesése
- Tervezett esapadécsatorna aknával, esésiránnyal
- Tervezett víznyelő, DN 200 bekötővezetékkel, rásos fedlappal ellátott csapadékcákna
- Tervezett aszfaltburkolat
- Tervezett normál pályaszerkezeti járdaburkolat szintlefutással
- Tervezett megerősített pályaszerkezeti járdaburkolat
- Meglévő burkolat széle
- Meglévő kerítés és kapu
- Kisnyomású földgázvezeték
- Gáz házbekötés
- Ivóvízvezeték, házi bekötés
- Elektromos földkábel
- Szennyvízvezeték aknával, házi bekötés
- Nyomott szennyvízvezeték, folyásiránnyal
- Távközlési földkábel
- Távközlési alépítmény
- Meglévő csapadécsatorna folyásiránnyal, aknával, víznyelővel



FUTURA BT.
 cím: 8142 Úrhida, Újszőlők utca 52. mobil: 06-30/9462-283
 telefon/telefax: 06-22/361-108, e-mail: palfyterv@t-email.hu

Terv száma: 15/2017
 Rajz száma: 3-2
 Méretarány: M₁ = 1:250
 Dátum: 2017.09.25.

Megrendelő: SZÉKESFÉHÉRVÁR VÁROSGONDNOKSÁGA KFT.
 8000 Székesfehérvár, Szent Vendég u. 17/A

Terv tárgya: TEMESVÁRI UTCA, GYIMESI UTCA BÚRKOLATFELJÁRTÁSI ÉS CSAPADÉKVÍZ ELVEZETÉSI TERVE

Rajz tárgya: HELYSZÍNRAJZ - II.

Temesvári utca a 0+400 - 0+740 km szelvények között

Tervező: Pálffy György, KÉ-T, TRK-T, Th.k / 07-0808