

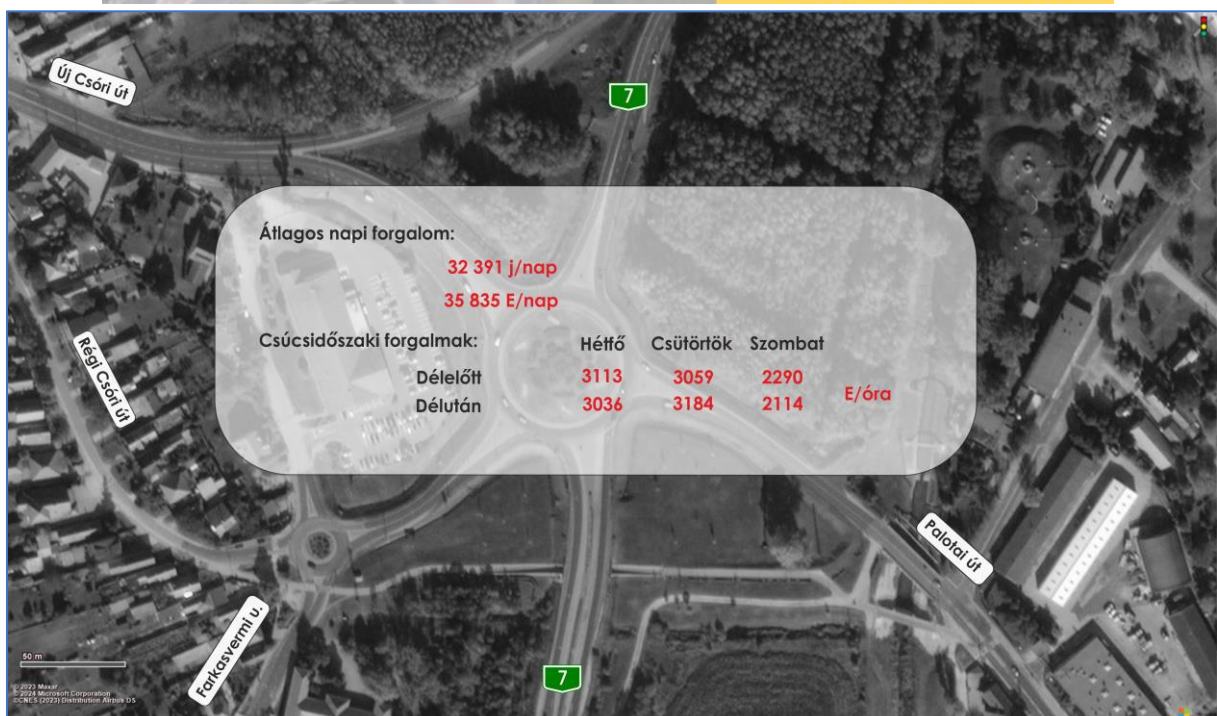
Döntés-Előkészítő Vizsgálat

Új Csóri úti körforgalom kapacitásbővítésével
kapcsolatos engedélyezési tervdokumentáció
elkészítése

Munkaszám: 43751
2024. március 18.

Megrendelő:
**Székesfehérvár
Megyei Jogú Város
Önkormányzata**

Készítette:
UTIBER Közúti Beruházó Kft.



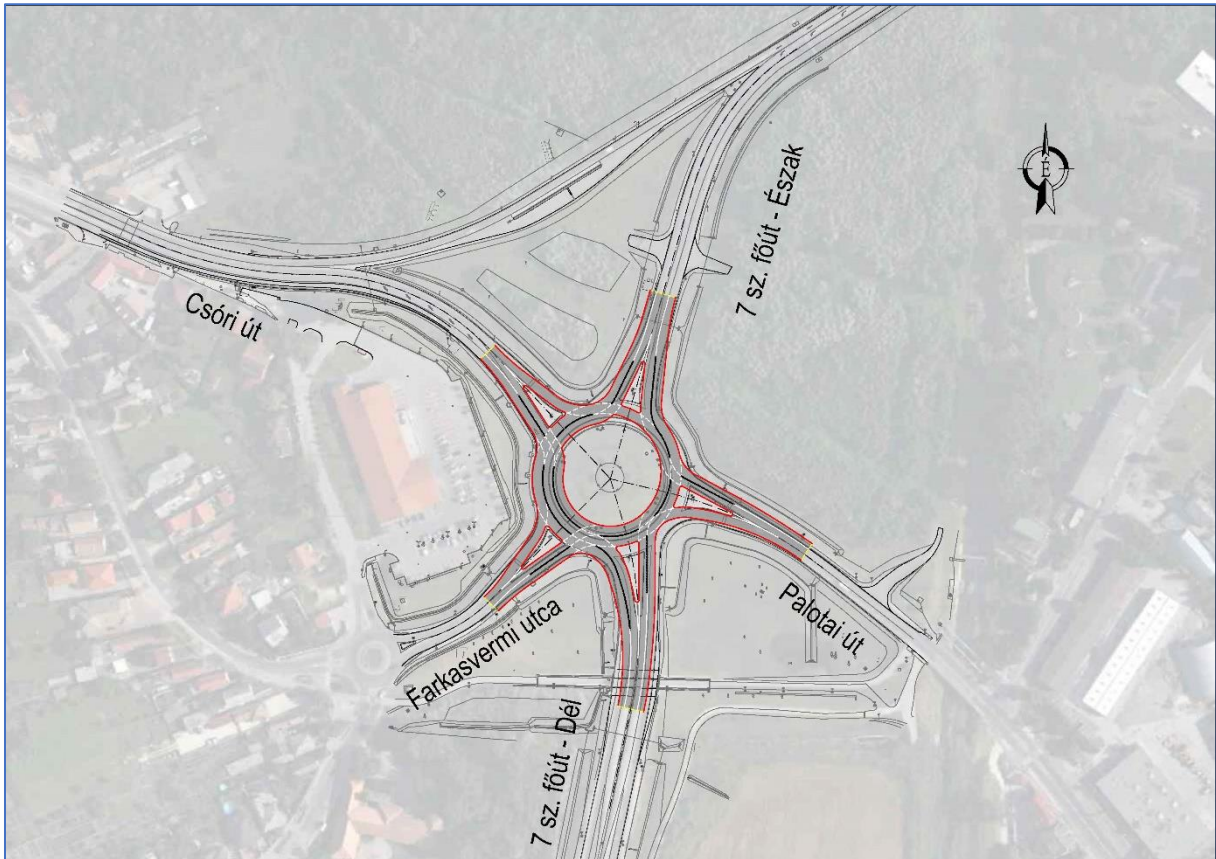
Forgalomszámlálás eredmények, ÁNF, MOF

Több változat vizsgálata után a Tervezői javaslat:

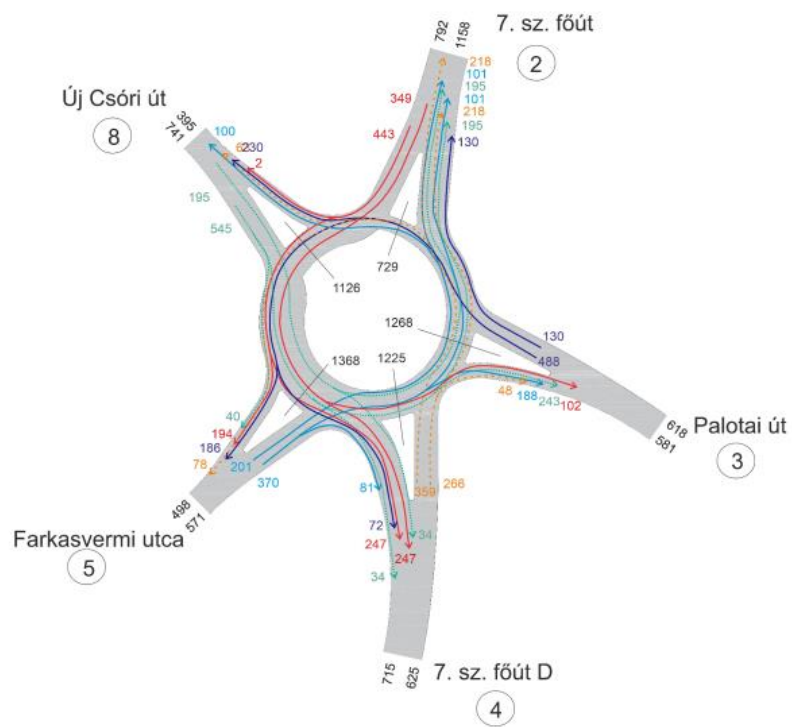
Az elvégzett elemzés alapján javasoljuk a III.2. változat tovább tervezését engedélyezési terv szinten.

Tervezői javaslatunk alátámasztására az alábbi logikai kapcsolatok együttese adható:

- a 7. sz. főút körforgalmú csomópontra irányuló forgalmi terhelése az M200 gyorsforgalmi út megvalósítása esetén annak gravitáló hatása következtében csökkenni fog,
- a Farkasvermi utca körforgalmú csomópontra irányuló forgalmi terhelése a 7. sz. főút alatti, MÁV 5-ös számú Székesfehérvár-Komárom vasútvonala és Gaja-patak közötti szakaszán kiépített közúti aluljárót felhasználó Székesfehérvár sugár irányú kapcsolat megvalósulása esetén csökkenni fog,
- az Új Csóri út távlati terhelése az ismert fejlesztéseket figyelembe véve várhatóan nem fog csökkenni,
- a 7. sz. főút (É) irányából körforgalomba haladni kívánó forgalom részére 2 forgalmi sáv megnyitása szükséges, ezzel minimalizálva a 81 sz. főút irányába történő visszatörlesztés kockázatát (sávok közötti megoszlás),
- a 7. sz. főút (É) irányából körforgalmú csomópont irányába megadott 2 forgalmi sáv beléptetése célszerű mind a fenti pontban jelzett forgalombiztonsági kockázat minimalizálása, mind a forgalmi igényeket figyelembe véve,
- az Új Csóri út irányából 7 sz. főút (É) irányba tartó forgalmi igény megköveteli, hogy 2 forgalmi sáv átvezetésre kerüljön a csomóponton,
- amennyiben a 7. sz. főút (É) irányból a fent jelzett indokrendszer szerint két forgalmi sáv lép be a körforgalomba, úgy az determinálja, hogy az Új Csóri út belépésénél új forgalmi sávot szükséges nyitni a körpályán, ellenkező esetben a két forgalmi sáv nem vezethető el a 7. sz. főút (É) csomóponti ág kijáratáig,
- további új forgalmi sáv nyitása a körpályán a Farkasvermi utca csomóponti ág belépésénél nem lehetséges, hiszen azzal az előző pontban jellemezetteknek megfelelő állapot áll elő,
- további új forgalmi sáv nyitása a körpályán a 7 sz. főút (D) csomóponti ág belépésénél nem lehetséges, hiszen akkor a forgalmi igényeknek megfelelő 2 forgalmi sáv nem vihető át a körforgalmú csomóponton a 7. sz. főút (É) irányba csak azzal a feltétellel, amennyiben 3 forgalmi sávot biztosítunk a 7. sz. főút (D) csomóponti ágon, mely a gyalogos aluljáró műtárgy szélesítésével, költségesen érhető el,
- további új forgalmi sáv nyitása a körpályán a Palotai út és 7. sz. főút (É) csomóponti ágak belépésénél lehetséges,
- a III.1. és III.2 változatok méretezéséből következően látható, hogy amennyiben a Palotai út csomóponti ág belépésénél nyitunk a körpályán új forgalmi sávot, úgy a Palotai út és 7. sz. főút (É) forgalma a körpályán két forgalmi sávban képes eloszlni, mely által az Új Csóri út jelentős hátrányt szenved,
- előző pontban részletezettek szerint a körpályán új forgalmi sáv nyitása a 7. sz. főút (É) csomóponti ág belépésénél célszerű.



III.2. változat helyszínrajzi kialakítása



III.2. változat sávós forgalomáramlási ábra

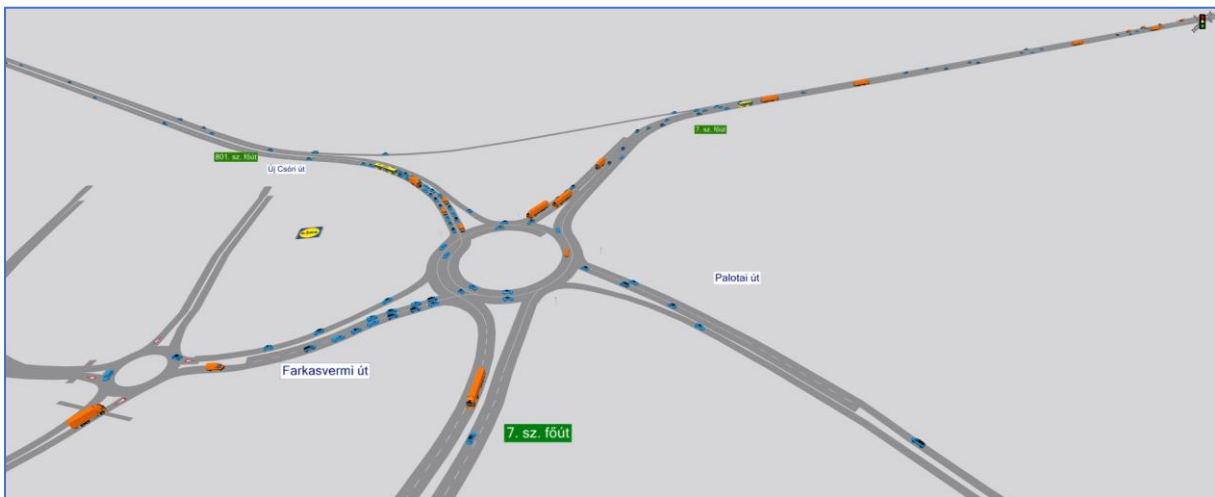
MOF						
E/h	2	3	4	5	8	Összesen
2	-	102	494	194	2	792
3	130	-	72	186	230	618
4	435	48	-	78	63	624
5	202	188	81	-	100	571
8	390	243	67	40	-	740
Összesen	1157	581	714	498	395	3345

III.2. változat Honnan-Hova mátrix

2024																
MOF																
Belépő ág	F _{kor} körpálya forgalma [E/h]	C ₀ Torkolati alapkapasitás [E/h]	L ₀ Elvlasztó sziget fejsszélesség	F _{ki} kilépő forgalom [E/h]	Gyalogos forgalom G	C Torkolati kapacitás [E/h]	F _{be} belépő forgalom [E/h]	Kapacitástartalék		C _{re}	C _{re} C ₀ F _{ki}	X Kapacitás kihasználts ág	E 95%-os sorhossz [db]	L [m]	tv Att. Várakozási idő [s]	szolgáltatási szint
								C ₀ F _{be} [E/h/(sáv)]	%							
2j	693	876	10,0	644	1,00	927	443	484	109,2	1400	757	0,48	2,8	17	< 10	A
2eb	729	851	10,0	644	1,00	900	349	551	158,0	1400	757	0,39	1,9	11	< 10	A
3	1268	553	10,0	581	1,00	582	582	0	0,0	1400	819	1,00	27,0	162	80	F
4j	485	1035	10,0	317	1,00	1064	266	799	300,8	1400	1084	0,25	1,0	6	< 10	A
4eb	1225	572	10,0	317	1,00	589	359	230	64,2	1401	1085	0,61	4,5	27	< 18	B
5j	1071	647	10,0	498	1,00	676	370	306	82,8	1400	902	0,55	3,5	21	< 12	B
5eb	1368	510	10,0	498	1,00	533	201	332	165,4	1401	903	0,38	1,9	11	< 11	B
8	1126	620	10,0	395	1,00	642	545	97	17,7	1400	1005	0,85	12,0	72	37	D

III.2. változat ágankénti kapacitászámítása

A mikroszimuláció releváns állapotát az alábbi ábra mutatja be:



1. ábra - III.2. változat mikroszimuláció kivágat